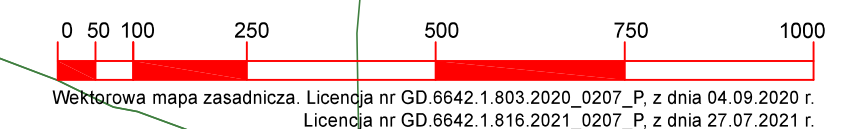
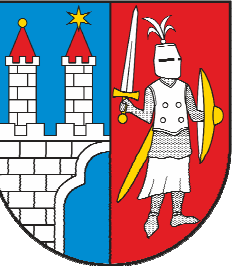


# Studium Uwarunkowań i Kierunków Zagospodarowania Przestrzennego Miasto Kamienna Góra

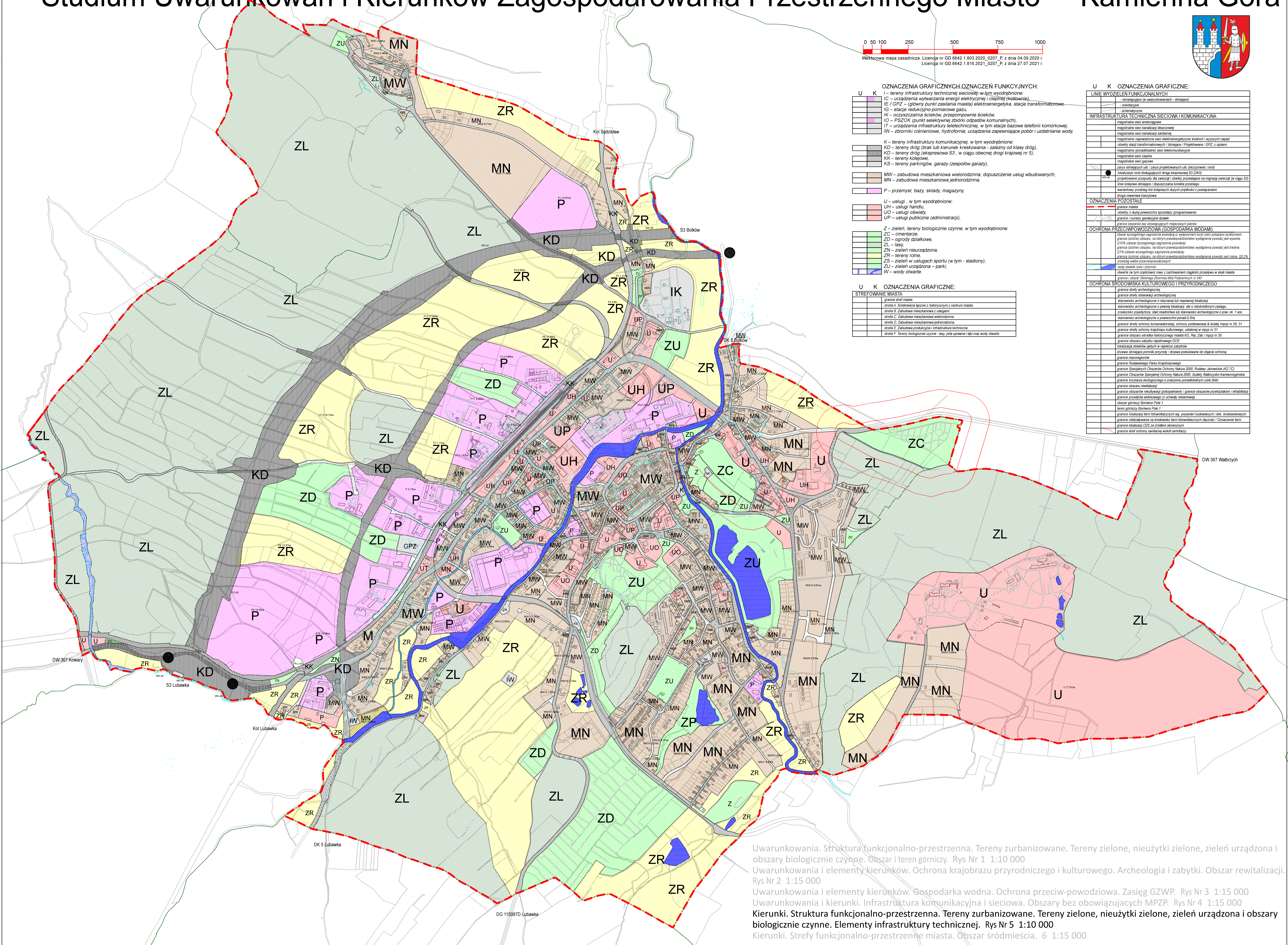
# Kamienna Góra



- OZNACZENIA GRAFICZNYCH OZNACZEŃ FUNKCYJNYCH:**
- I – tereny infrastruktury technicznej sieciowej; w tym wydzielone:
    - IE / GPZ – (główny punkt zasilania miasta) elektroenergetyka, stacje transformatorowe,
    - IG – stacje redukcyjno-pomiarowe gazu,
    - IK – oczyszczalnie ścieków, przepompownie ścieków,
    - IO – PSZOK (punkt selektywnej zbiórki odpadów komunalnych),
    - IT – urządzenia infrastruktury teletechnicznej, w tym stacje bazowe telefonii komórkowej,
    - IW – zbiorniki ciśnieniowe, hydroforownie, urządzenia zapewniające pobór i uzdatnianie wody,
  - K – tereny infrastruktury komunikacyjnej, w tym wydzielone:
    - KD – tereny dróg (brak lub kierunek kreskowania - zależny od klasy dróg),
    - KD – tereny dróg (ekspresowa S3 - w ciągu obecnej drogi krajowej nr 5),
    - KK – tereny kolejowe,
    - KS – tereny parkingów, garaży (zespołów garaży),
  - MW – zabudowa mieszkaniowa wielorodzinna, dopuszczenie usług budowlanych,
  - MN – zabudowa mieszkaniowa jednorodzinna,
  - P – przemysł, bazy, składy, magazyny,
  - U – usługi, w tym wydzielone:
    - UH – usługi handlu,
    - UO – usługi oświaty,
    - UP – usługi publiczne (administracji),
  - Z – zieleni, tereny biologicznie czynne, w tym wydzielone:
    - ZC – cmentarze,
    - ZD – ogrody działkowe,
    - ZL – lasy,
    - ZN – zieleni nieurządzona,
    - ZR – tereny rolne,
    - ZS – zieleni w usługach sportu (w tym - stadiony),
    - ZU – zieleni urządzona – parki,
    - W – wody otwarte.

**U K OZNACZENIA GRAFICZNE:**

U	K	OZNACZENIA GRAFICZNE:
---	---	<b>LINEJE WYDZIELEN FUNKCYJNALNYCH</b>
---	---	- - - - - obszarowe (w uwarunkowaniach - strzałkami)
---	---	- - - - - orientacyjne
---	---	- - - - - schematyczne
---	---	<b>INFRASTRUKTURA TECHNICZNA SIECIOWA I KOMUNIKACYJNA</b>
---	---	magistralne sieci wodociągowe
---	---	magistralne sieci kanalizacji deszczowej
---	---	magistralne sieci kanalizacji sanitarnej
---	---	magistralne napowietrzne sieci elektroenergetyczne średnich i wyższych napięć
---	---	obiekty stacji transformatorowych i stacje / przepompownie / GPZ z systemem
---	---	magistralne (ponadkabinowe) sieci telekomunikacyjne
---	---	magistralne sieci ciepłownicze
---	---	magistralne sieci gazowe
---	---	zarys magistralnych linii zarys projektowanych lub skrzyżowań, mosty
---	---	lokalizacje mostów obok dróg ekspresowa S3 (DK5)
---	---	projektowane przepływy dla zwierząt i obiekty pozwalające na migrację zwierząt (w ciągu S3)
---	---	linie kolejowe istniejące / dopuszczalne konstrukcje przebiegu
---	---	wariantowy przebieg linii kolejowych dużych prędkości z powiązaniem
---	---	drogami oświetlenia terenu
---	---	<b>OZNACZENIA POZOSTAŁE</b>
---	---	granice miasta
---	---	obiekty o dużym potencjale społeczny (programowane)
---	---	granice numerów gospodarczych obiektów
---	---	granice obszarów bez obowiązujących miejscowych planów
---	---	<b>OCHRONA PRZECIWPÓWODZIOWA (GOSPODARKA WODAMI)</b>
---	---	obszar szczególnego zagrożenia powodzią (z wyłączeniem strefy zew. powodzi strukturalnej)
---	---	granice obszarów, na którym przewidziano obowiązkowe wystąpienie powodzi strefy krytycznej
---	---	OTN (obszar szczególnego zagrożenia powodzią)
---	---	granice obszarów, na którym przewidziano obowiązkowe wystąpienie powodzi strefy krytycznej
---	---	OTN (obszar szczególnego zagrożenia powodzią)
---	---	granice obszarów, na którym przewidziano obowiązkowe wystąpienie powodzi strefy krytycznej
---	---	OTN (obszar szczególnego zagrożenia powodzią)
---	---	obszar wód powierzchniowych
---	---	wody otwarte rzeki i zbiorniki
---	---	otwarte (w tym częściowe) rowy z zachowaniem ciągłości przepływu w skali miasta
---	---	granice obszarów, na którym przewidziano obowiązkowe wystąpienie powodzi strefy krytycznej
---	---	<b>OCHRONA ŚRODOWISKA KULTUROWEGO I PRZYRODNICZEGO</b>
---	---	granice strefy archeologicznej
---	---	granice strefy obszarowej archeologicznej
---	---	stanowisko archeologiczne o nieznanej lub niepewnej lokalizacji
---	---	stanowisko archeologiczne o pewnej lokalizacji, ale o nieokreślonym zasięgu
---	---	znalezisko paleontologiczne, ślad osadnictwa lub stanowisko archeologiczne o pow. ok. 1 ara
---	---	stanowisko archeologiczne o powierzchni ponad 0,5 ha
---	---	granice strefy ochrony konserwatorskiej, ochrony podziemnej i ścieki mgp nr 29, 37
---	---	granice strefy ochrony krajobrazu kulturowego, ustalone w mgp nr 23
---	---	granice obszarów ośrodka historycznego miasta KG, Rg, Zab / mgp nr 30
---	---	granice obszaru zabytku regionalnego DCR
---	---	lokalizacja obiektów wpisanych w rejestry zabytków
---	---	drzewa i śniegięce o wartości przyrodniczej / drzewa posadzone do objęcia ochroną
---	---	granice mezoecofenów
---	---	granice Rudawskiego Parku Krajobrazowego
---	---	granice Specjalnych Obszarów Ochrony Natura 2000, Rudawy Janowickie (KZ, TC)
---	---	granice Obszarów Specjalnej Ochrony Natura 2000, Słaby Walezyński-Kamiennogórski
---	---	granice korytarza ekologicznego o znaczeniu porównywalnym ze strefą
---	---	granice obszarów rewitalizacji
---	---	granice obszarów rekultywacji (pokojarzani) / granice obszarów przekształceń i rehabilitacji
---	---	granice przebiegu wód powierzchniowych (z uchwały reklamowej)
---	---	obszar górnicy Bronowia Pola I
---	---	teren górnicy Bronowia Pola I
---	---	granice lokalizacji farm fitowalencyjnych wg. pozwoleń budowlanych i dok. środowiskowych
---	---	granice oddziaływania na środowisko farm fitowalencyjnych (lecznicze) / Ochrona farm
---	---	granice obszarów OZE na poziomie strukturalnym
---	---	granice stref ochrony sanitarnej wokół cmentarzy



Uwarunkowania. Struktura funkcjonalno-przestrzenna. Tereny zurbanizowane. Tereny zielone, nieużytki zielone, zieleni urządzona i obszary biologicznie czynne. Obszar i teren górniczy. Rys Nr 1 1:10 000

Uwarunkowania i elementy kierunków. Ochrona krajobrazu przyrodniczego i kulturowego. Archeologia i zabytki. Obszar rewitalizacji. Rys Nr 2 1:15 000

Uwarunkowania i elementy kierunków. Gospodarka wodna. Ochrona przeciw-powodziowa. Zasięg GZWP. Rys Nr 3 1:15 000

Uwarunkowania i kierunki. Infrastruktura komunikacyjna i sieciowa. Obszary bez obowiązujących MPZP. Rys Nr 4 1:15 000

Kierunki. Struktura funkcjonalno-przestrzenna. Tereny zurbanizowane. Tereny zielone, nieużytki zielone, zieleni urządzona i obszary biologicznie czynne. Elementy infrastruktury technicznej. Rys Nr 5 1:10 000

Kierunki. Strefy funkcjonalno-przestrzenne miasta. Obszar śródmieścia. 6 1:15 000