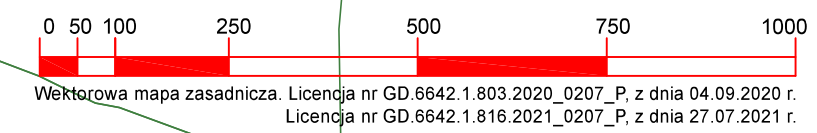
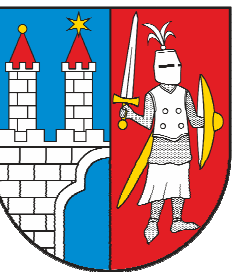


Studium Uwarunkowań i Kierunków Zagospodarowania Przestrzennego Miasto Kamienna Góra



- OZNACZENIA GRAFICZNYCH OZNACZEŃ FUNKCYJNYCH:**
- I – tereny infrastruktury technicznej sieciowej, w tym wydzielone:
 - IE / GPZ – (główny punkt zasilania miasta) elektroenergetyka, stacje transformatorowe,
 - IG – stacje redukcyjno-pomiarowe gazu,
 - IK – oczyszczalnie ścieków, przepompownie ścieków,
 - IO – PSZOK (punkt selektywnej zbiórki odpadów komunalnych),
 - IT – urządzenia infrastruktury teletechnicznej, w tym stacje bazowe telefonii komórkowej,
 - IW – zbiorniki ciśnieniowe, hydroforownie, urządzenia zapewniające pobór i uzdatnianie wody,
 - K – tereny infrastruktury komunikacyjnej, w tym wydzielone:
 - KD – tereny dróg (brak lub kierunek kreskowania - zależny od klasy dróg),
 - KD – tereny dróg (ekspresowa S3 - w ciągu obecnej drogi krajowej nr 5),
 - KK – tereny kolejowe,
 - KS – tereny parkingów, garaży (zespołów garaży),
 - MW – zabudowa mieszkaniowa wielorodzinna, dopuszczenie usług budowlanych,
 - MN – zabudowa mieszkaniowa jednorodzinna,
 - P – przemysł, bazy, składy, magazyny,
 - U – usługi, w tym wydzielone:
 - UH – usługi handlu,
 - UO – usługi oświaty,
 - UP – usługi publiczne (administracji),
 - Z – zieleni, tereny biologicznie czynne, w tym wydzielone:
 - ZC – cmentarzyska,
 - ZD – ogrody działkowe,
 - ZL – lasy,
 - ZN – zieleni nieurządzona,
 - ZR – tereny rolne,
 - ZS – zieleni w usługach sportu (w tym - stadiony),
 - ZU – zieleni urządzona - parki,
 - W – wody otwarte.

U K OZNACZENIA GRAFICZNE:

LINIE WYDZIELEN FUNKCYJNALNYCH

- - - - - obszarowe w uwarunkowaniach, ustąpieniach
- - - - - orientacyjne
- - - - - schematyczne

INFRASTRUKTURA TECHNICZNA SIECIOWA I KOMUNIKACYJNA

- magistralne sieci wodociągowe
- magistralne sieci kanalizacji deszczowej
- magistralne sieci kanalizacji sanitarnej
- magistralne sieci energetyczne
- magistralne sieci elektroenergetyczne średnich i wyższych napięć
- obiekty stacji transformatorowych / stacji podwyższania / GPZ z systemem
- magistralne (ponadobiektywne) sieci telekomunikacyjne
- magistralne sieci ciepła
- magistralne sieci gazowe
- zawory i przepływy wody / zarys projektowanych lub istniejących, rendy
- lokalizacje mostów drogowych ekspresowa S3 (DK5)
- projektowane przepływy dla zwierząt i obiekty pozwalające na migrację zwierząt (w ciągu S3)
- linie kolejowe istniejące / dopuszczalne korekta przebiegu
- wariantowy przebieg linii kolejowych dużych prędkości z powiązaniem
- drogi o znaczeniu krajowym

OZNACZENIA POZOSTAŁE

- granicz miasta
- obiekty o dużej powierzchni szpindel (programowane)
- granicz numerów podmiejskich obiektów
- granicz obszarów bez obowiązujących miejscowych planów

OCHRONA PRZECIWPOWODZIOWA (GOSPODARKA WODAMI)

- obszar szczególnego zagrożenia powodzią (z wyłączeniem wód zew. powodzią straszącą)
- granicz obszaru, na którym przewidziano obowiązkowe wystąpienie powodzi w skali 100-letniej (O100) (obszar szczególnego zagrożenia powodzią)
- granicz obszaru, na którym przewidziano obowiązkowe wystąpienie powodzi w skali 50-letniej (O50) (obszar szczególnego zagrożenia powodzią)
- granicz obszaru, na którym przewidziano obowiązkowe wystąpienie powodzi w skali 20-letniej (O20) (obszar szczególnego zagrożenia powodzią)
- obszar wód powierzchniowych
- wody otwarte rzeki i zbiorniki
- otwarte (w tym częściowo) rowy z zachowaniem ciągłości przepływu w skali miasta

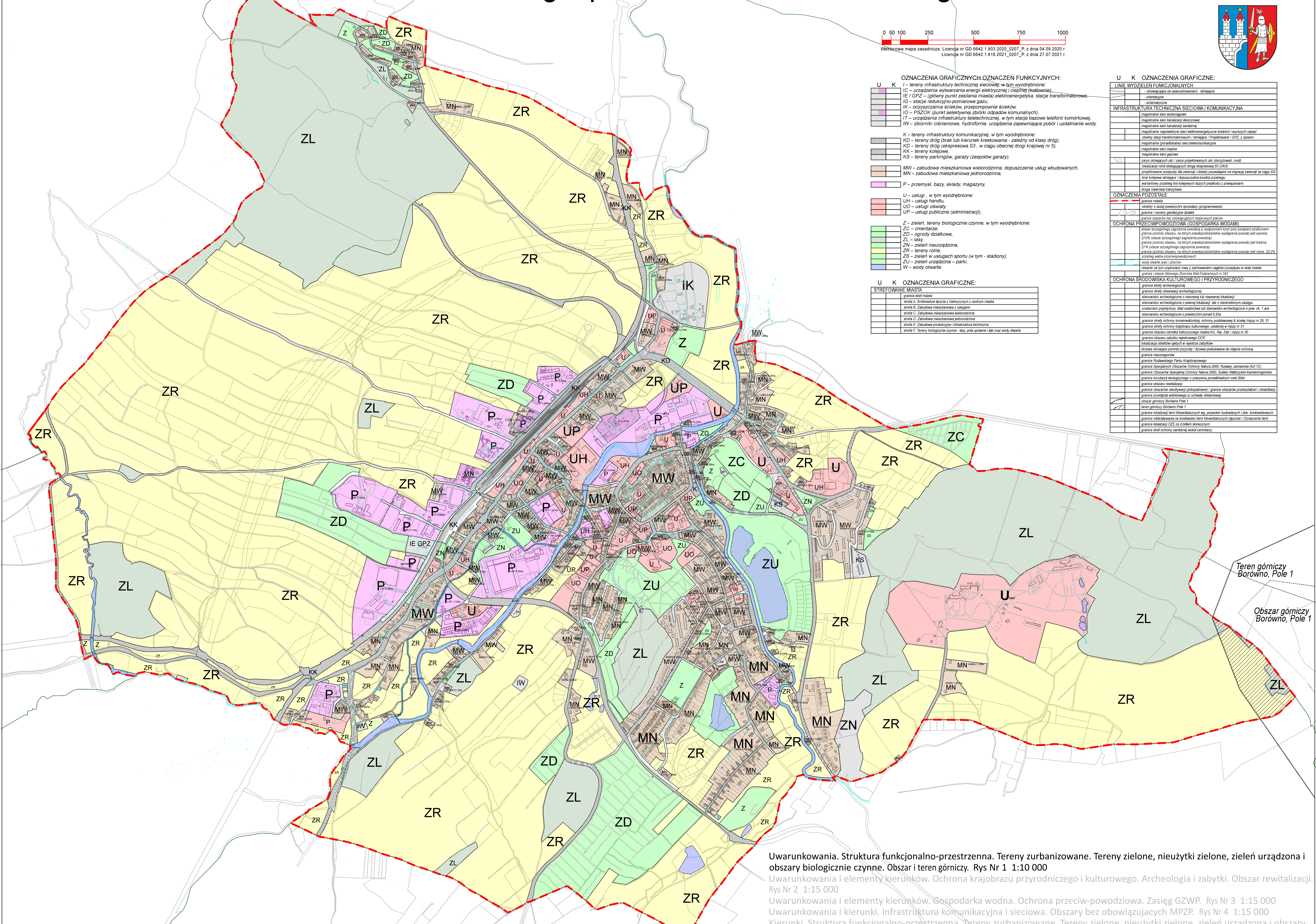
OCHRONA ŚRODOWISKA KULTUROWEGO I PRZYRODNICZEGO

- granicz strefy archeologicznej
- granicz strefy obszarowej archeologicznej
- stanowisko archeologiczne o znaczeniu lub niepewnej lokalizacji
- stanowisko archeologiczne o pewnej lokalizacji, ale o nieokreślonym zasięgu
- znalezisko paleontologiczne, ślad osadnictwa lub stanowisko archeologiczne o pow. ok. 1 ara
- stanowisko archeologiczne o powierzchni ponad 0,5 ha
- granicz strefy ochrony konserwatorskiej, ochrony podziemnej i ścieki mgp nr 29, 37
- granicz strefy ochrony krajoznawczo-kulturowej, ustalona w mgp nr 21
- granicz obszaru ośrodka historycznego miasta KG, Rg, Zab / mgp nr 30
- granicz obszaru zabytku regionalnego DCR
- lokalizacja obiektów wpisanych w rejestry zabytków
- drzewa i ślady obiektów przyrody / drzewa posadzone do objęcia ochroną
- granicz mezoscepców
- granicz Rudawskiego Parku Krajoznawczego
- granicz Specjalnych Obszarów Ochrony Natura 2000, Rudawy Janowickie (KZ, TC)
- granicz Obszarów Specjalnej Ochrony Natura 2000, Słaby Walezyński-Kamiennogórski
- granicz korytarza ekologicznego o znaczeniu porównywalnym czeli Bior
- granicz obszaru rewitalizacji
- granicz obszarów rekultywacji (pogospodarskiej / granic obszarów przekształceń i rehabilitacji)
- granicz przebiegu wód powierzchniowych (z uchwały reklamowej)
- obszar górniczy Borówno Pole 1
- teren górniczy Borówno Pole 1
- granicz lokalizacji farm fotowoltaicznych wg. pozwolenia budowlanych i dek. środowiskowych
- granicz oddziaływania na środowisko farm fotowoltaicznych (dla) / Ochrona farm
- granicz lokalizacji OZE na ziemiach stanowiących
- granicz strefy ochrony sanitarnej wokół cmentarzy

U K OZNACZENIA GRAFICZNE:

STREFOWANIE MIASTA

- granicz strefy miasta
- strefa A. Środowisko łączące z historycznym z centrum miasta
- strefa B. Zabudowa mieszkaniowa z usługami
- strefa C. Zabudowa mieszkaniowa wielorodzinna
- strefa D. Zabudowa mieszkaniowa jednorodzinna
- strefa E. Zabudowa produkcyjna i infrastruktura techniczna
- strefa F. Tereny biologicznie czynne - lasy, pola uprawne i łąki oraz wody otwarte



Teren górniczy Borówno, Pole 1

Obszar górniczy Borówno, Pole 1

- Uwarunkowania. Struktura funkcjonalno-przestrzenna. Tereny zurbanizowane. Tereny zielone, nieużytki zielone, zieleni urządzona i obszary biologicznie czynne. Obszar i teren górniczy. Rys Nr 1 1:10 000
- Uwarunkowania i elementy kierunków. Ochrona krajobrazu przyrodniczego i kulturowego. Archeologia i zabytki. Obszar rewitalizacji. Rys Nr 2 1:15 000
- Uwarunkowania i elementy kierunków. Gospodarka wodna. Ochrona przeciw-powodziowa. Zasięg GZWP. Rys Nr 3 1:15 000
- Uwarunkowania i kierunki. Infrastruktura komunikacyjna i sieciowa. Obszary bez obowiązujących MPZP. Rys Nr 4 1:15 000
- Kierunki. Struktura funkcjonalno-przestrzenna. Tereny zurbanizowane. Tereny zielone, nieużytki zielone, zieleni urządzona i obszary biologicznie czynne. Elementy infrastruktury technicznej. Rys Nr 5 1:10 000
- Kierunki. Strefy funkcjonalno-przestrzenne miasta. Obszar śródmieścia. 6 1:15 000